



MI2Å

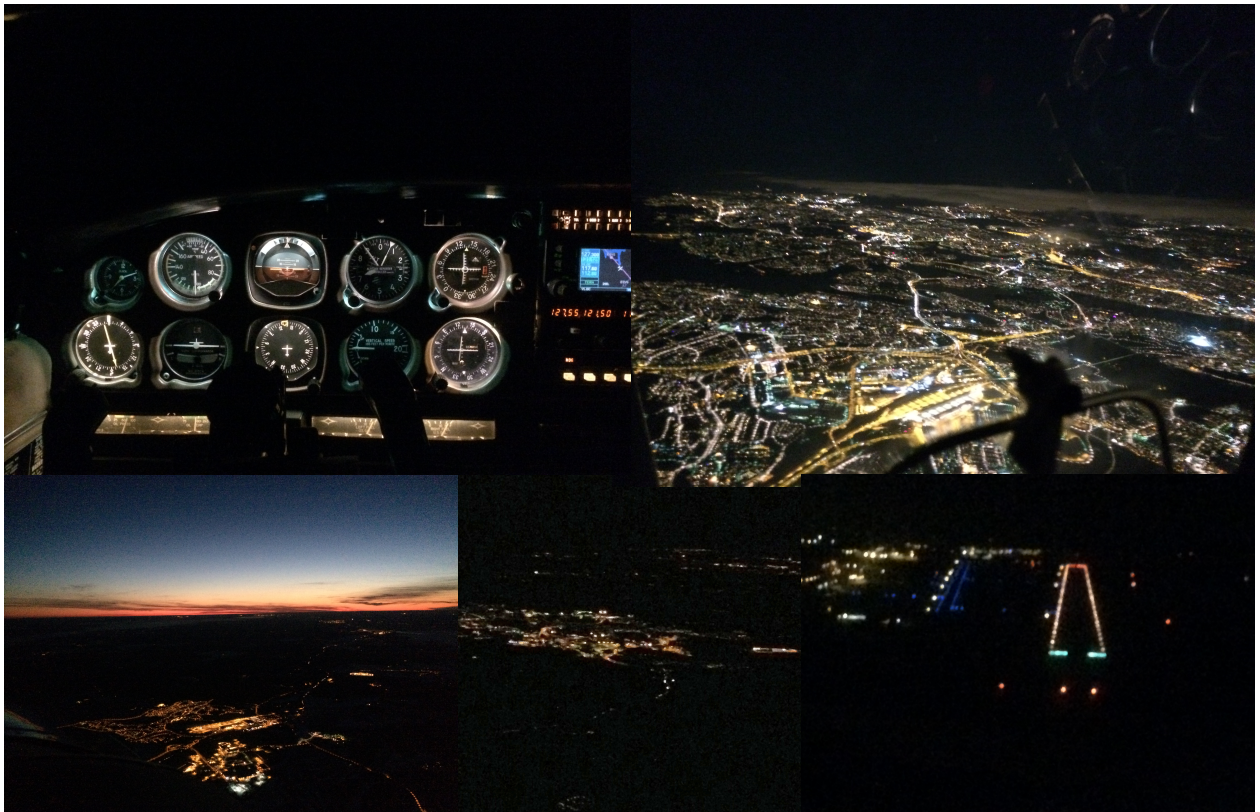
Nå Dina tolv timmar om året!

Hässlö Flygförenings alldeles egen uppföljning av H50P:

- Slipp att göra PC och förläng din SEP med en enkel lärartimme
- Få bättre flygtrim
- Utveckla ditt flygande och utmana dig själ och lär dig något nytt
- Hitta nya resmål och utmaningar
- Ta med en lärare och gör något som du alltid har velat prova
- Och inte minst: HA KUL !!

Januari månads rutförslag:

Mörker-Nav Advanced: Stockholm by night



Resmålet:

Mälardalen och huvudstaden vår inkl skärgården är otroligt vackra inte bara på sommaren och dagtid. En nattflygning över Stockholm en stjärnklar vinternatt är nog en av de vackraste visuella upplevelserna som man kan få i Mälardalen och omnejd - passa på när vädret tillåter och njut av en liten annan syn på Stockholms Skärgård och självaste huvudstaden som bjuder på en rätt magnifik vy när mörkret lagt sig.

Obs Rutten blir lite marigt bortom Dalarö med mkt ljus och massa lufttrumsgränser; flyg gärna M12Å-Mörker-Basic så du känner dig trygg i mörker-navigeringen innan du ger dig iväg mot Bromma och huvudstaden ! Eller varför inte ta med en lärare på resan helt enkelt ?

Rutförslaget:

OBS: RING Brommatornet innan flygningen och informera om att ni tänkte passera igenom deras CTA och be att få PPR !

Rutförslag: Passera ut via Golfbana och följ sedan Strängnäs-fjärden ner mot Stiftsstadens Strängnäs med sin fina Domkyrka. Se upp för R-Området sydväst om Strängnäs; håller du dig över vattnet tills du passerat Strängnäs stad är du säkert. Fortsätt därifrån kulturhistorieresan mot Mariefred med världsberömda Gripsholms Slott. Passa därefter på att träna lite flygning på VOR och intercepta radialen mot Trosa VOR (TRS 114.30) rakt ut i Sörmlands stora mörker. Följ sedan radial 061 FRÅN TRS tills du kommer fram till Dalarö (Radial 159 från VOR TEB, DME-avstånd 31 från TRS), så går du säkert från alla R / D områden som finns över sthms skärgård även om du passerar ytterst nära R96 som har en ovansida på 2200ft. Sväng sedan efter Dalarö nästintill rakt norrut mot Vaxholm (med sin magnifika fästningsanläggning som syns på långt håll; Vaxholm: VOR-TEB: Radial 327 TO, DME-avst 9). Lyssna i god tid på Bromma-ATIS så du får reda på vilken inpasseringspunkt det är som gäller - Bromma kör vanligtvis In-/Utpassering i banans riktning, dvs Bana 12 in användning Inpassering via Edsviken, Bana 30 Bosön. Passera sedan in i Bromma-Kontrollzon via klarerad inpasseringspunkt och fråga om du kan få något varv över City; är det trafikmässigt möjligt så är flygledarna inte omöjliga. Passera sedan ut via den utpasseringspunkt som du blir klarerad till och ta dig därifrån till Stallarholmen. Därifrån vidare mot Enköping och sedan via E18 till Björksta och hem till ESOW.

Rekommenderad Flyghöjd 2000ft över Mälardalen går det även högre dock lär Sthlm skicka ner er söder om sthlm då det är en del trafik ”ovanför” som skall till Bromma/Arlanda; Beroende på Bana på Arlanda kan inflygningarna ligga så lågt som 2500ft över TEBBY (!).

Destinationsflygplatsen:

Hem till hemmabasen - idag är det resan som är målet !

Tidsåtgång:

- Totalt: 2 timmar
- Flygtid vid vindstilla:
 - Arrow: 70-75 min
 - Pa28 / C172 / Da40: 80-90 min

ATS-Färdplan:

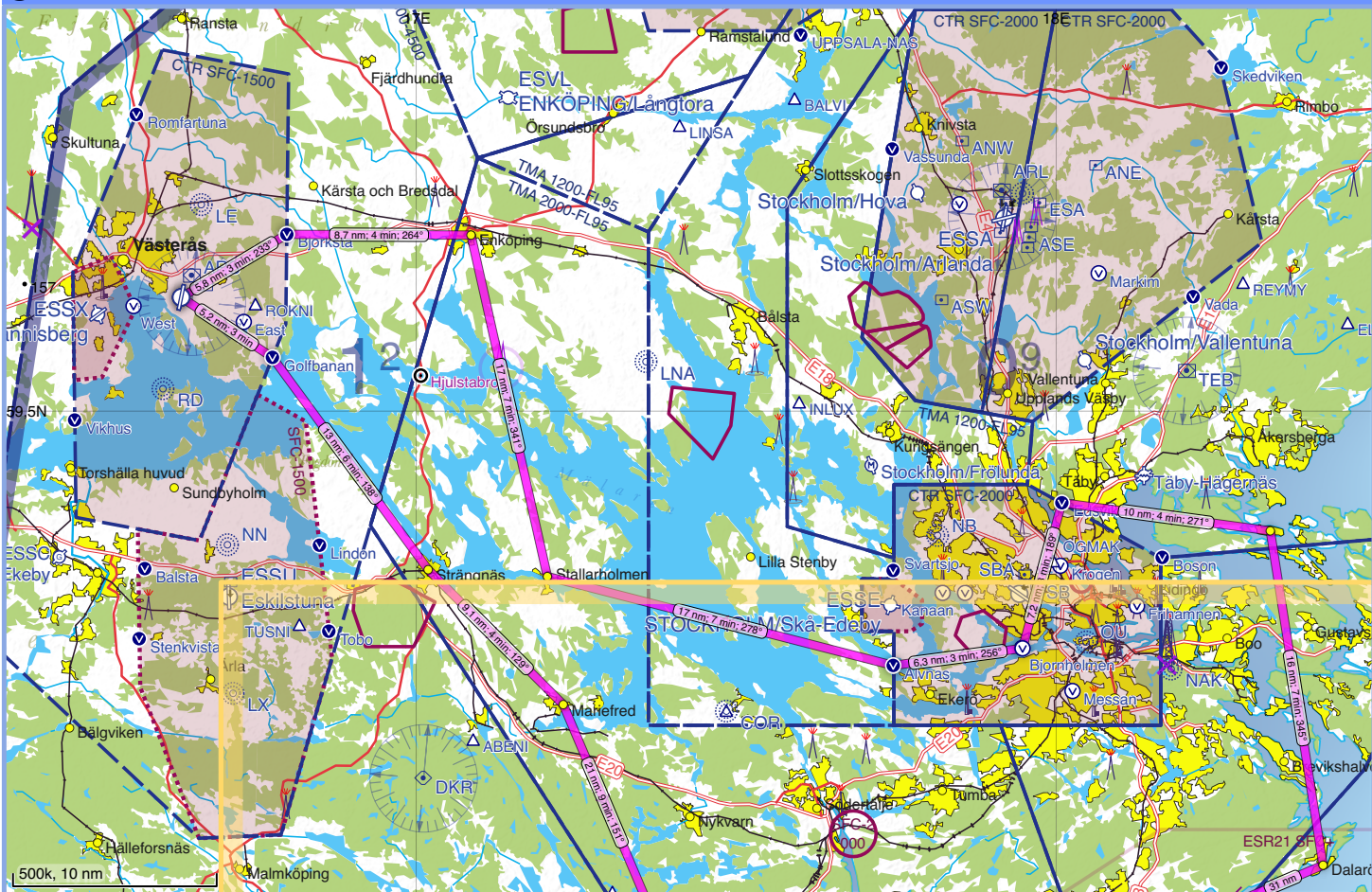
Färdväg: DCT TRS332021 DCT TRS DCT TEB159025 DCT TEB147009 DCT OU DCT
ARS123021 DCT ARS071014 DCT

Flygtid: enl ovan

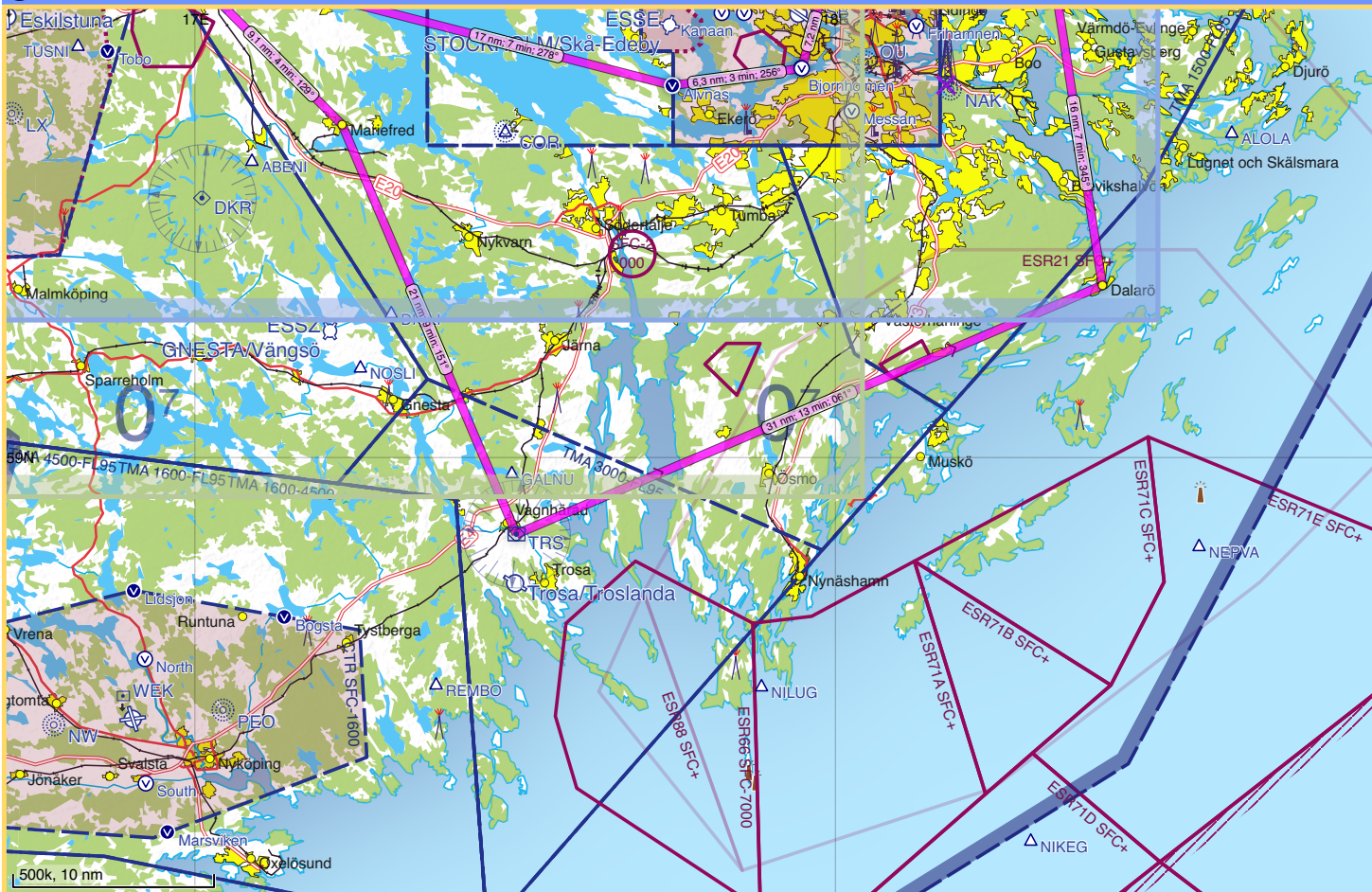
Flyghöjd: t ex A020; OBS: bra å fila en definierad höjd och inte ”VFR” på denna rutt då det är rätt mkt trafik ffa söder och öster om Bromma med inflygningsrutterna till båda Bromma och Arlanda för linjetrafiken. Ha noga koll på track och höjdhållningen då ni annars snabbt kan ställa till med lite röra för trafikledningen. Ha koll på alla luftrum samt alla frekvenser och ha kontakt med rätt frekvens, det underlättar för alla när trafikledningen vet vad ni har för avsikt; är ni osäkra / vilse: tveka inte och informera / fråga flygledaren så löser det sig snabbt och enkelt !

Förslag på Färdplanering:

SE-KBN Stockholm/Västerås - Stockholm/Västerås													PLOG		
AIRCRAFT: SE-KBN (P28R)													Startup		Brakes Off
FUEL REQUIRED 105,8 ltr PLANNED FUEL 182,0 ltr ENDURANCE: 4 hr 1 m													Takeoff		Landing
TIME: 01 dec. 2018 00:00 Z													Brakes On		Shutdown
LANDING AT: 01 dec. 2018 01:10 Z															
Elevation 21 ft (1 hPa) SR 07:24 Z, MCT 06:31 Z															
	RNav	MSA	Level	IAS	TrkT	TrkM	Wind	HdgM	GS	Dist	Time	ETA	ATA		
ESOW Stockholm/Västerås 📍 Golfbanan (ESOW)	ARS 120/5	1300	5000	135	123	118	000/00	118	104	5,2 (5,2)	3 (3)	00:03 Z			
Golfbanan (ESOW) 📍 Strängnäs	ARS 133/17	1300	5000	135	144	138	000/00	138	129	13 (18)	6 (9)	00:08 Z			
Strängnäs 📍 Mariefred	TRS 332/21	1400	5000	135	135	129	000/00	129	145	9,1 (27)	4 (13)	00:12 Z			
Mariefred 📍 TRS Trosa	TRS	1500	5000	135	157	151	000/00	151	145	21 (48)	9 (21)	00:21 Z			
TRS Trosa 📍 Dalarö	TEB 159/25	1500	5000	135	067	061	000/00	061	145	31 (79)	13 (34)	00:34 Z			
Dalarö 📍 Vaxholm	TEB 147/9	1600	5000	135	351	345	000/00	345	145	16 (95)	7 (41)	00:40 Z			
Vaxholm 📍 Edsviken (ESSB)	TEB 218/9	1600	5000	135	278	271	000/00	271	145	10 (105)	4 (45)	00:44 Z			
Edsviken (ESSB) 📍 Bjornholmen (ESSB)	TEB 206/15	1600	5000	135	195	189	000/00	189	145	7,2 (113)	3 (48)	00:47 Z			
Bjornholmen (ESSB) 📍 Alvnas (ESSB)	TEB 220/20	1500	5000	135	262	256	000/00	256	145	6,3 (119)	3 (51)	00:50 Z			
Alvnas (ESSB) 📍 Stallarholmen	ARS 123/21	1500	5000	135	284	278	000/00	278	145	17 (136)	7 (58)	00:57 Z			
Stallarholmen 📍 Enköping	ARS 071/14	1300	5000	135	347	341	000/00	341	144	17 (153)	7 (65)	01:04 Z			
Enköping 📍 Bjorksta (ESOW)	ARS 050/6	1500	5000	135	270	264	000/00	264	139	8,7 (161)	4 (68)	01:08 Z			
Bjorksta (ESOW) 📍 ESOW Stockholm/Västerås	ARS 286/1	1600	5000	135	239	233	000/00	233	136	5,8 (167)	3 (71)	01:10 Z			
Elevation 21 ft (1 hPa) SS 13:59 Z, ECT 14:52 Z										167	1:10				
ESOW Stockholm/Västerås	Västerås Tower		130,600	ATIS				127,550	ESSX VÄSTERÅS/Johannisberg						



Generated by SkyDemon on 2018-10-21 21:14 Z. Valid until 2018-10-11. Airspace above 12 000 ft is currently hidden.



Generated by SkyDemon on 2018-10-21 21:14 Z. Valid until 2018-10-11. Airspace above 12 000 ft is currently hidden.

Förberedelser:

Preparera ruten noggrant och ha koll på alla olika luftrumsgränser runt Sthlm; det är lite rörigt där med olika höjder och sektorer samt en del R & D områden. Se till att du har bra mörker-flygtrim, kör helst ett avrostningspass i ”lugnare vatten” runt Västerås så du är bekväm med mörker-flygning innan du ger dig in i ett uppenbart svårnavigerad område, särskild med begränsade visuella referenser !

Var beredd på att navigera tillbaka samma väg som du kommit då det kan hända att Bromma inte släpper in er i Kontrollzonen om de råkar ha jättemkt annan trafik - ring alltid för PPR innan !!

Ha koll på väder och daggpunkt innan solnedgången så du slipper en ytterst otrevlig överraskning i form av markdimma när du sen försöker landa på Västerås igen.

Ha koll på hur du tänder belysningen på ESOW i fall tornet är stängt när du kommer tillbaka.

Ha alternativa landningsplatser (ESSX, ESSU har bärvågständning).

Välj vädret noga !

Njut av denna svårslagna visuella upplevelse !