



## MI2Å

Nå Dina tolv timmar om året!

Hässlö Flygförenings alldeles egen uppföljning av H50P:

- Slipp att göra PC och förläng din SEP med en enkel lärartimme
- Få bättre flygtrim
- Utveckla ditt flygande och utmana dig själ och lär dig något nytt
- Hitta nya resmål och utmaningar
- Ta med en lärare och gör något som du alltid har velat prova
- Och inte minst: HA KUL !!

Augusti månads utflyktstips:

**Fika vid Vätterns strand på vackra Visingsö**



**<https://www.visingso.net> & <http://www.jfk.nu/visingso/>**

## Resmålet:

Ett av Sveriges äldsta flygfält på en av Sveriges mest kända sommar- & semesteröar. Flygfältet ligger på öns norra ände precis vid strandkanten, ca 6 km från ”byn” och ca 8 km från hamnen, badstrand ligger precis nedanför tröskeln vid bana 33. Golfklubb som erbjuder Fly & Play mellan banorna; så se upp för golfbollar vid start & landning. Jönköping Flygklubb som sköter fältet tillhandahåller lånecyklar vid klubbstugan. Även taxi finns att tillgå. Ta en golfrunda, fika med medhavd matsäck på Vätterns strand, ta en cykeltur till byn/hamnen för att äta lunch eller fika. Eller bara njut av sommaren på ett gammalt reservfält för flygrutten Sthlm-Malmö.



## Ruttförslag:

**Utresa:** Passera ut via Vikhus och var uppmärksam på att Västerås TMA (1500ft-4500ft) sträcker sig en bit över Kontrollzonen, har du passerat Kvicksund är du i G-luft till FL95; ta dig förbi Stora Sundby Slott (Alberga) och vidare via Vingåker (OBS: du åker under R208 5000ft-FL195 samt passerar nordväst om R23 SFC-17500ft). Passera därefter in i Karlsborg / Östgöta TMA (1600ft-FL95) innan du når Motala vid Vätterns strand, håll dig nu öster om sjön Tåkern och gå via Väderstad och östra spetsen på Viksjön väl öster om Ödeshög (för att undvika militära övningsområdena R22A-D SFC-20500ft; båda du och JAS-piloterna kommer nog bli väldigt förvånade om ni råkar mötas där); sikta sedan mellan vindkraftparkerna och sväng ut över Vättern rakt på norra spetsen på Visingsö.

OBS: Jönköping TMA sträcker sig över 2/3-del av Visingsö och norr om Gränna med en undersida på 2200 respektive 4500ft.

Ha noga koll på alla R-områden och luftrumsgänser, luftrummet är lite komplext där, kolla Notam, det kan finnas ytterligare tillfälliga R-områden !

**Hemresa:** samma rutt i omvänd riktning

## **Destinationsflygplatsen:**

ESSI: Gräsfält i okej skick på drygt 300ft MSL, två korsande banor med 800m (15-33) respektive 600m (01-19).

OBS: Bana 01 slutar med ett stup rakt ner i Vättern

Fältet tveksam lämpligt för GVI eller DA40 pga delvis ojämn ”studsig” yta och korta banlängder !  
AVLASTA NOSHJULET konsekvent under HELA landning samt vid taxning och vid starten redan från pådrag !!

Bestäm både pådrag- & avdragspunkt före landning respektive start och chansa inte, avbryt landning / start vid minsta tveksamhet och gör ett nytt försök istället, så slipper du ett eventuellt ofrivilligt bad.

Ring för fältkontroll, framför allt under den blöta årstiden, numret finns på Svenska Flygfält.

Obligatorisk landningsavgift som går till Jönköpings Flygklubb för ideell skötsel av fältet (Gräsklippning, vältning, underhåll av stugan, uthyrningscyklar, etc) !

## **Tidsåtgång:**

- Totalt: heldagsutflykt för hela familjen / kompisgänget, dock minst 5 timmar
- Flygtid vid vindstilla en sträcka:
  - Arrow: 50-55 min
  - Pa28 / C172: 60-70 min

## **ATS-Färdplan:**

Färdväg: DCT TORVA DCT ARS210040 DCT VSN300026 DCT LURAR DCT

Flygtid: enl ovan

Flyghöjd: t ex A045; OBS: Området omkring Motala ligger under Karlsborg / Östgöta TMA med undersida på 1600ft

OBS: Flertal militära R-områden på båda sidor färdvägen samt även R208 5000ft-FL195 som du passerar under från Vingåker till gränsen på Östgöta/Karlsborg TMA !

**Hemresa:** Reversera Färdvägen; rekommenderad Flyghöjd t ex A035 eller A055 om R208 inte är aktivt.

# Förslag på Färdplanering:

SE-KBN Stockholm/Västerås - Visingsö PLOG

AIRCRAFT: SE-KBN (P28R)

FUEL REQUIRED 90,5 ltr PLANNED FUEL 182,0 ltr ENDURANCE: 4 hr 1 m

TIME: 01 sep. 2018 00:00 Z

LANDING AT: 01 sep. 2018 00:49 Z

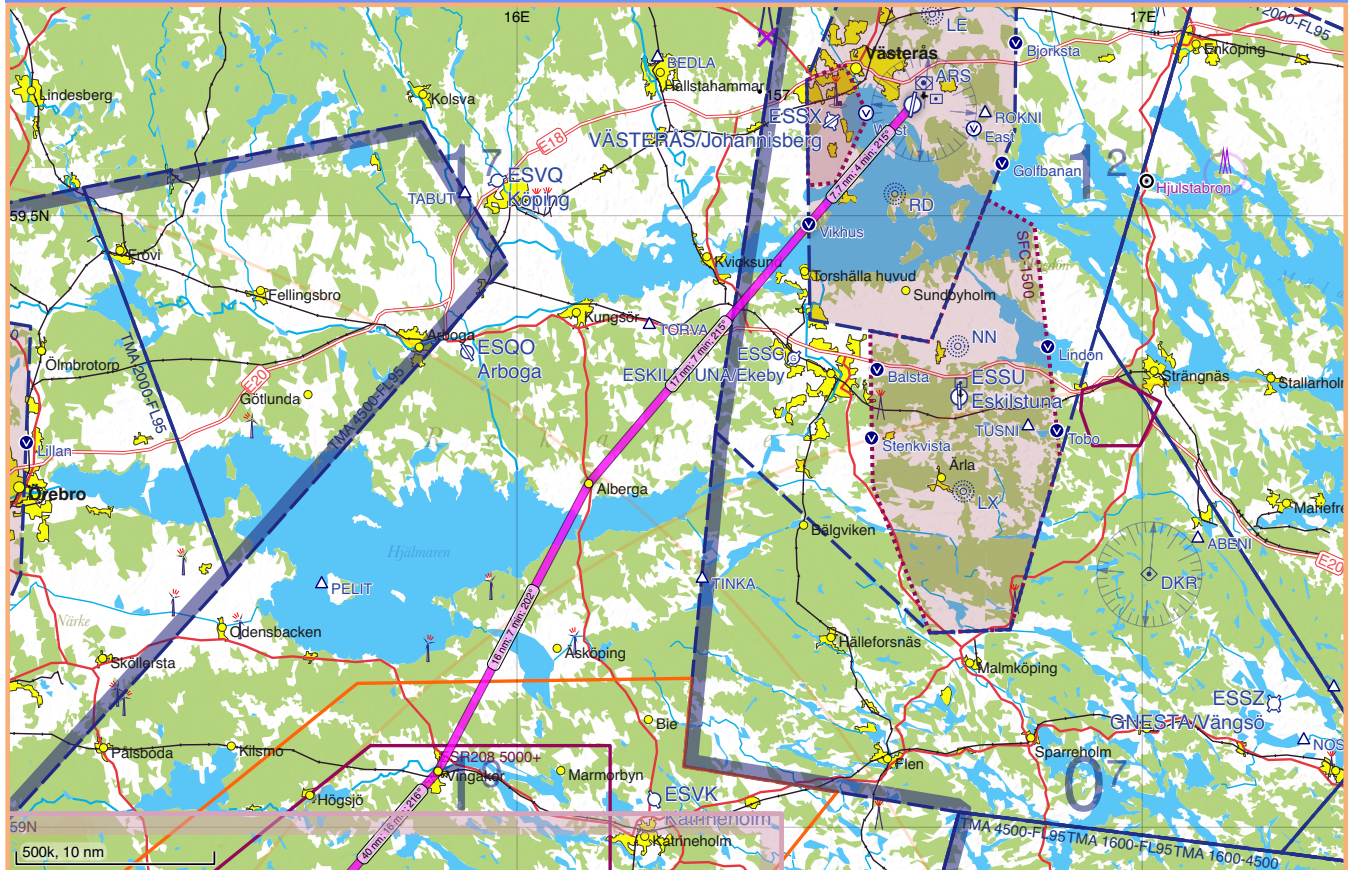
Startup	Brakes Off
Takeoff	Landing
Brakes On	Shutdown

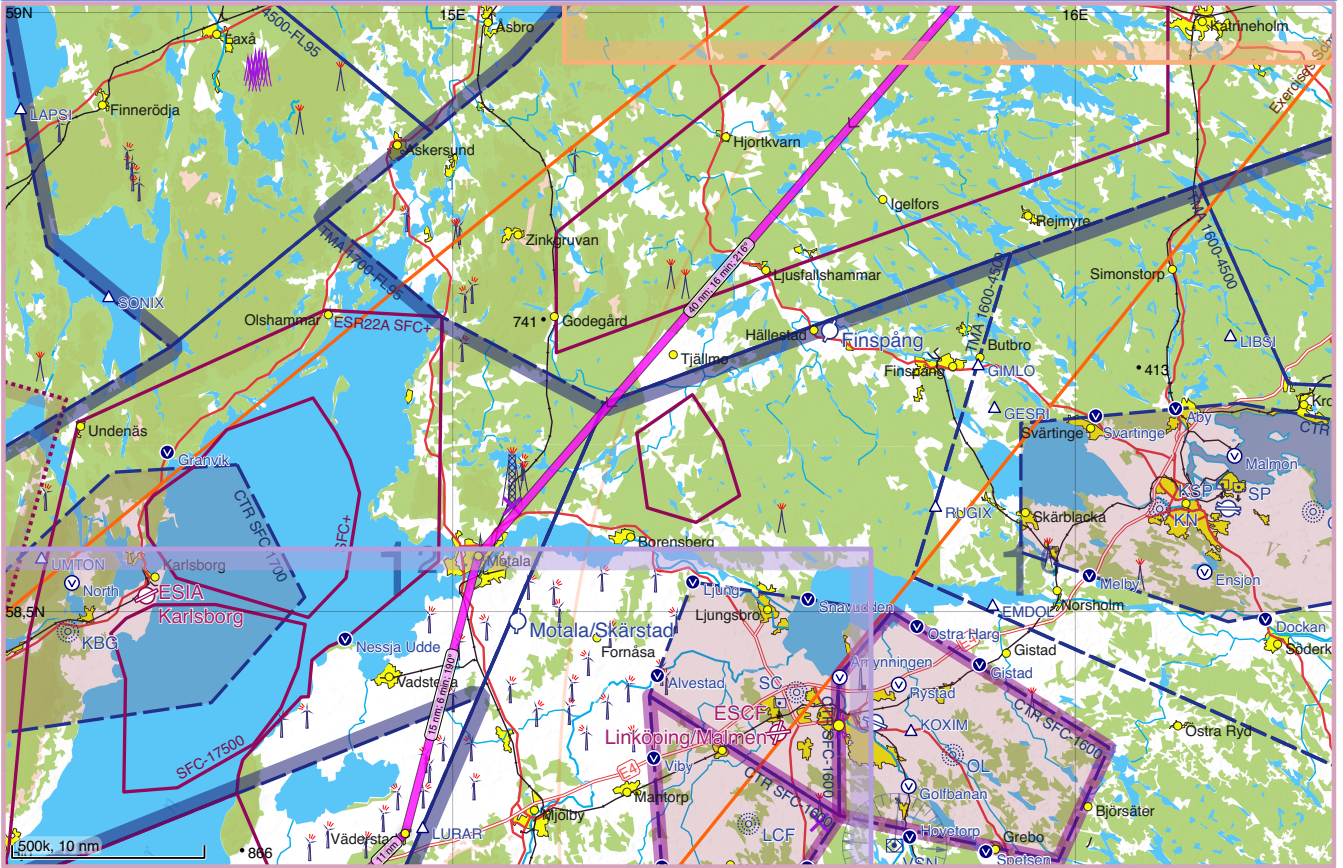
Elevation 21 ft (1 hPa) SR 03:49 Z, MCT 03:04 Z	RNav	MSA	Level	IAS	TrkT	TrkM	Wind	HdgM	GS	Dist	Time	ETA	ATA
ESOW Stockholm/Västerås Vikhus (ESOW)	ARS 220/8	1600	4500	135	221	215	000/00	215	105	7,7 (7,7)	4 (4)	00:04 Z	
Vikhus (ESOW) Alberga	ARS 217/25	1400	4500	135	220	215	000/00	215	142	17 (24)	7 (11)	00:11 Z	
Alberga Vingåker	ARS 212/40	1800	4500	135	208	202	000/00	202	144	16 (40)	7 (18)	00:18 Z	
Vingåker Motala	VSN 300/26	2600	4500	135	221	216	000/00	216	144	40 (80)	16 (35)	00:34 Z	
Motala Väderstad	VSN 267/25	1900	4500	135	195	190	000/00	190	144	15 (95)	6 (41)	00:40 Z	
Väderstad Viksjön	JON 033/32	2000	4500	135	225	221	000/00	221	142	11 (105)	5 (45)	00:45 Z	
Viksjön ESSI Visingsö	JON 024/23	2500	4500	135	239	234	000/00	234	138	10 (116)	5 (50)	00:49 Z	
											116	49	

Elevation 309 ft (11 hPa)  
SS 18:01 Z, ECT 18:43 Z

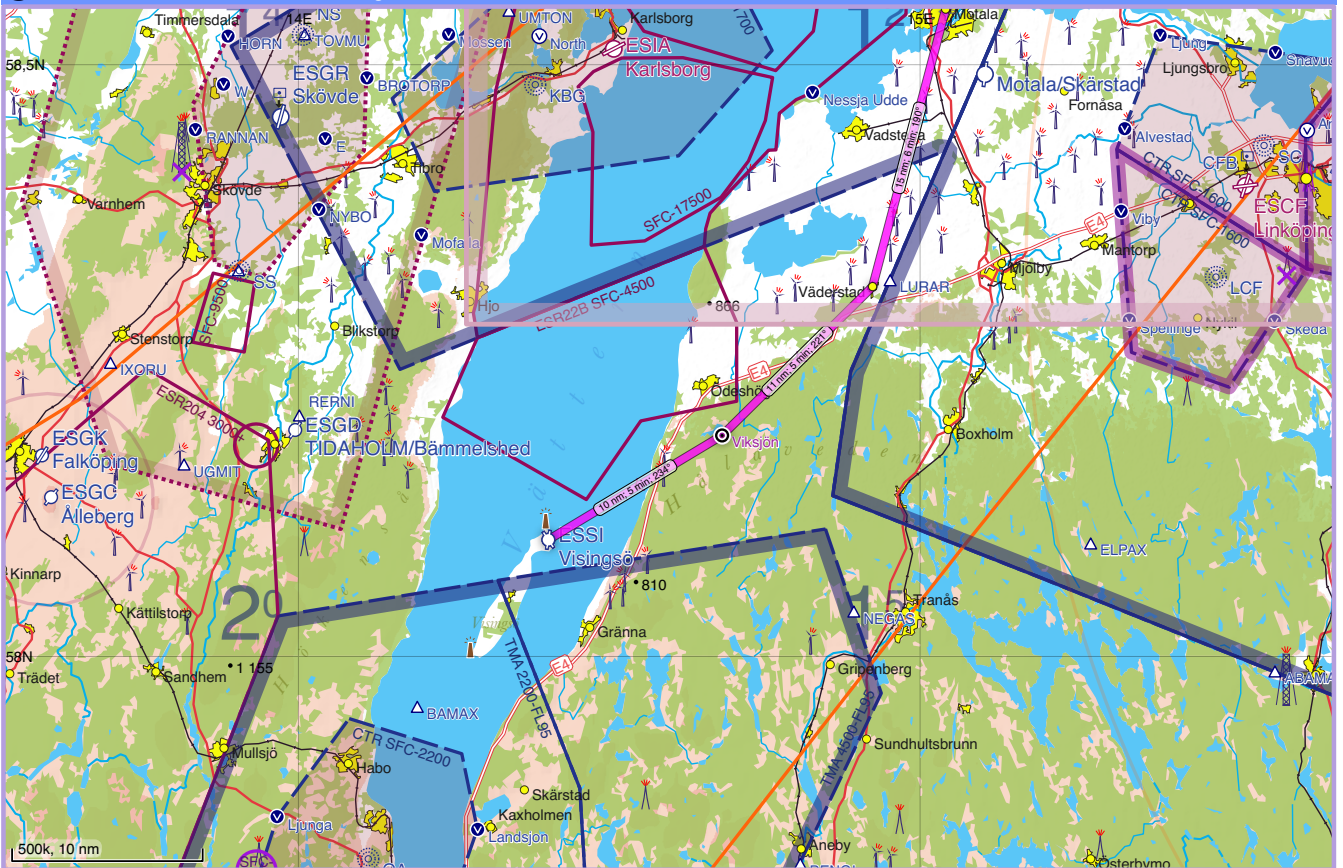
<b>ESOW Stockholm/Västerås</b>	<b>Flight Information Service</b>	Sweden Control	131,125	Östgöta Control	132,950		
Västerås Tower	130,600	Sweden Control	129,175	<b>Linköping TMA</b>	<b>Karlsborg TMA</b>		
ATIS	127,550	<b>ESSX VÄSTERÅS/Johannisberg</b>	Saab Tower	118,805	Karlsborg Control	132,050	
<b>Stockholm TMA</b>	Johannisberg	123,650	<b>Östgöta TMA</b>	<b>ESSI Visingsö</b>			
Stockholm Control	123,750	<b>Flight Information Service</b>	Sweden Control	118,400	Visingsö	123,500	
ARS (Aros)	112,800	LE (Stockholm Västerås)	333,0	RD (Stockholm Västerås)	419,0	JON (Jonkoping)	115,800
SCD (Stockholm Västerås)	108,300			VSN (Vassen)	115,250		

SE-KBN Stockholm/Västerås - Visingsö Enroute Charts (1/3)





Generated by SkyDemon on 2018-07-28 22:43 Z. Valid until 2018-08-16. Airspace above 12 000 ft is currently hidden.



Generated by SkyDemon on 2018-07-28 22:43 Z. Valid until 2018-08-16. Airspace above 12 000 ft is currently hidden.