



## MI2Å

Nå Dina tolv timmar om året!

Hässlö Flygförenings alldeles egen uppföljning av H50P:

- Slipp att göra PC och förläng din SEP med en enkel lärartimme
- Få bättre flygtrim
- Utveckla ditt flygande och utmana dig själ och lär dig något nytt
- Hitta nya resmål och utmaningar
- Ta med en lärare och gör något som du alltid har velat prova
- Och inte minst: HA KUL !!

### Ruttförslag:

Vinter året runt - titta på skidtunneln i Torsby



**[visittorsby.se](http://visittorsby.se) [skidtunnel.se](http://skidtunnel.se) [restaurangvalbergsangen.se](http://restaurangvalbergsangen.se)**

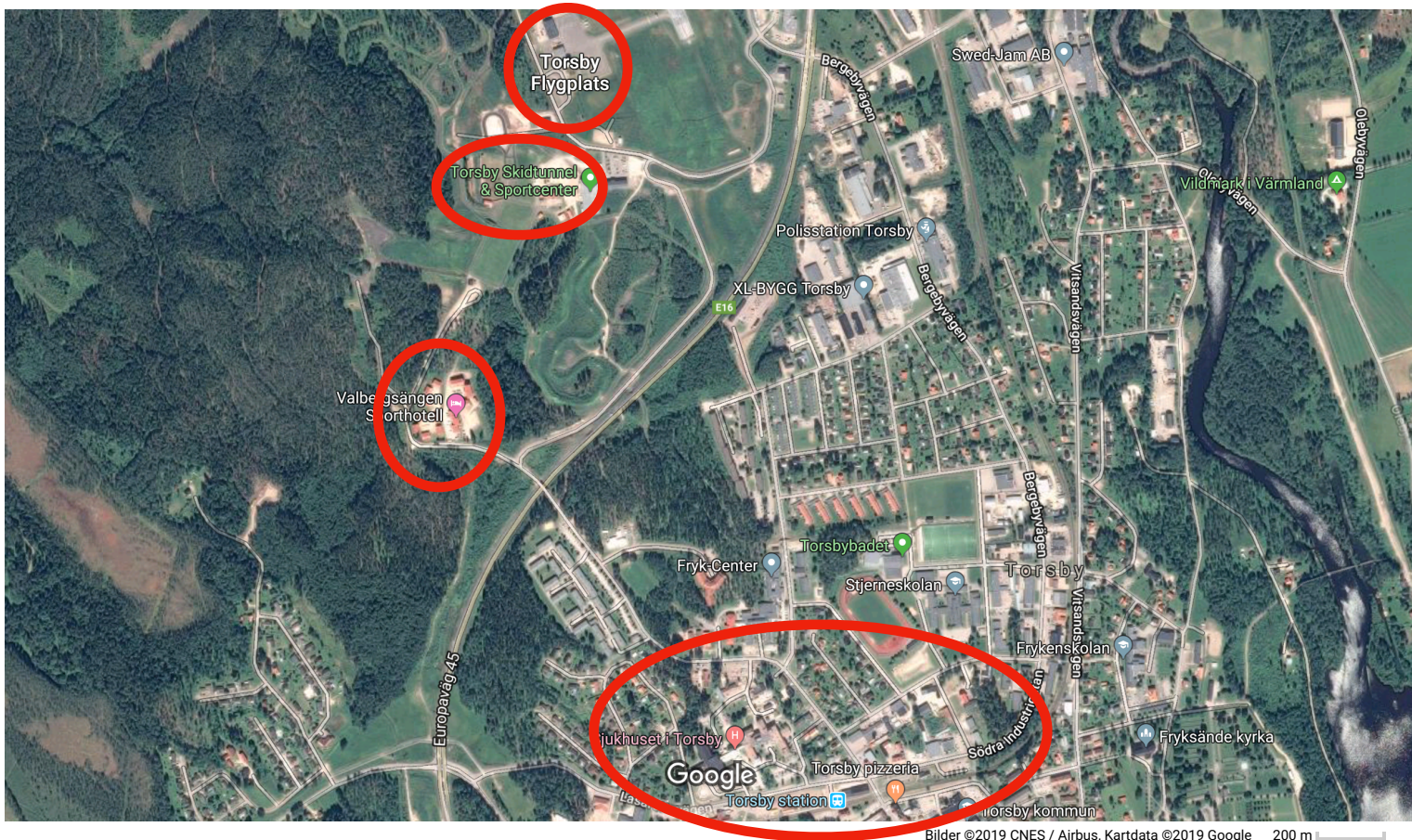
## Resmålet:

Torsby i vackra Värmland är världskänd för sin skidtunnel, som faktiskt ligger direkt bredvid flygplatsen; så ta med dina skidor och gå på tur, oavsett utetemperatur och årstid !

Skulle du mot förväntan inte vara skidsugen på sommaren så finns det faktiskt en helt okej lunchrestaurang några promenadminuter förbi skidanläggningen vid Valbergsängen och själva

Torsby centrum med flertal fik och restauranger ligger 15 -20 promenadminuter bort från flygplatsen. Så ta med kompisar eller familj och åk till Värmland över dagen för en fantastiskt vacker flygtur till en trevlig flygplats med lunch och/eller fika ”på byen” i Torsby eller i närbelägen lunchrestaurang; vill man åka skidor så går det självklart att plocka med egna i planet eller låna på plats.

Google Maps



## **Ruttförslaget:**

Passera ut via Vikus och följ sedan Galten till Köping med sin väl synliga silo. OBS stig inte i kontrollerat luft när du passerat ut från Vikus, TMA:t sträcker sig några NM utöver CTA ! Strax efter Köping börjar Örebro-TMA som sträcker sig från A045 och uppåt. Etablera kontakt med Örebro-Control oavsett om du avser gå under eller om du begär klarering för att passera igenom. Sikta sedan rakt ut över Bergslagens vidsträckta skogar mot Lindesberg; vid Lindesberg är du åter i G-Luft. Fortsätt sedan efter Lindesberg över ännu mer skog mot Filipstad och var observant på gränsen till Karlstad-TMA som du åter antingen passerar under (A045) eller behöver klarering för att ta dig igenom. Sikta sedan mot Munkfors och vattendraget Fryken och var uppmärksam på Hagfors TIZ som kan vara aktivt: kolla med Karlstad-Control om de vill ha dig kvar på deras frekvens eller om du skall skifta till Hagfors. Följ sedan det väl synliga vattendraget Fryken som leder dig rakt mot Torsby. Skifta till Torsby-Info innan du passerar in i deras TIZ, OBS, de olika luftrummen duggar tät i området ! Flygplatsen är belägen strax nordöst om Torsby stad och syns väl.

Turen kan självklart även köras som mörker-navigering åt ett eller båda håll men kräver då en hel del förberedelser och planering då navigeringen över stora glesbefolkade skogsområden är hyfsad krävande; vid stjärnklar himmel och god förberedelse är detta dock en fantastisk upplevelse.

## **Destinationsflygplatsen:**

Torsby Airport - en mkt trevlig AFIS-flygplats på landsorten. In- & utpassering via terminalbyggnaden, ring de innan så de inte råkar vara på lunch, i gengäld finns kaffe och mkt hjälpsam personal i terminalen. Världsberömd skidtunnel i krypavstånd, lagom promenad på ca 15 min till själva Torsby Centrum.

## **Tidsåtgång:**

- Totalt: 4 timmar till open end; beroende på aktivitet in Torsby
- Flygtid vid vindstilla:
  - Arrow: 55-65 min
  - Pa28 / C172 / Da40: 65-75 min

# ATS-Färdplan:

Färdväg: DCT TABUT DCT TESDI DCT

Flygtid: enl ovan

## Förslag på flyghöjd:

ESOW-> ESST: FL065 eller under molnbasen

ESST-> ESOW: FL075 eller under molnbasen

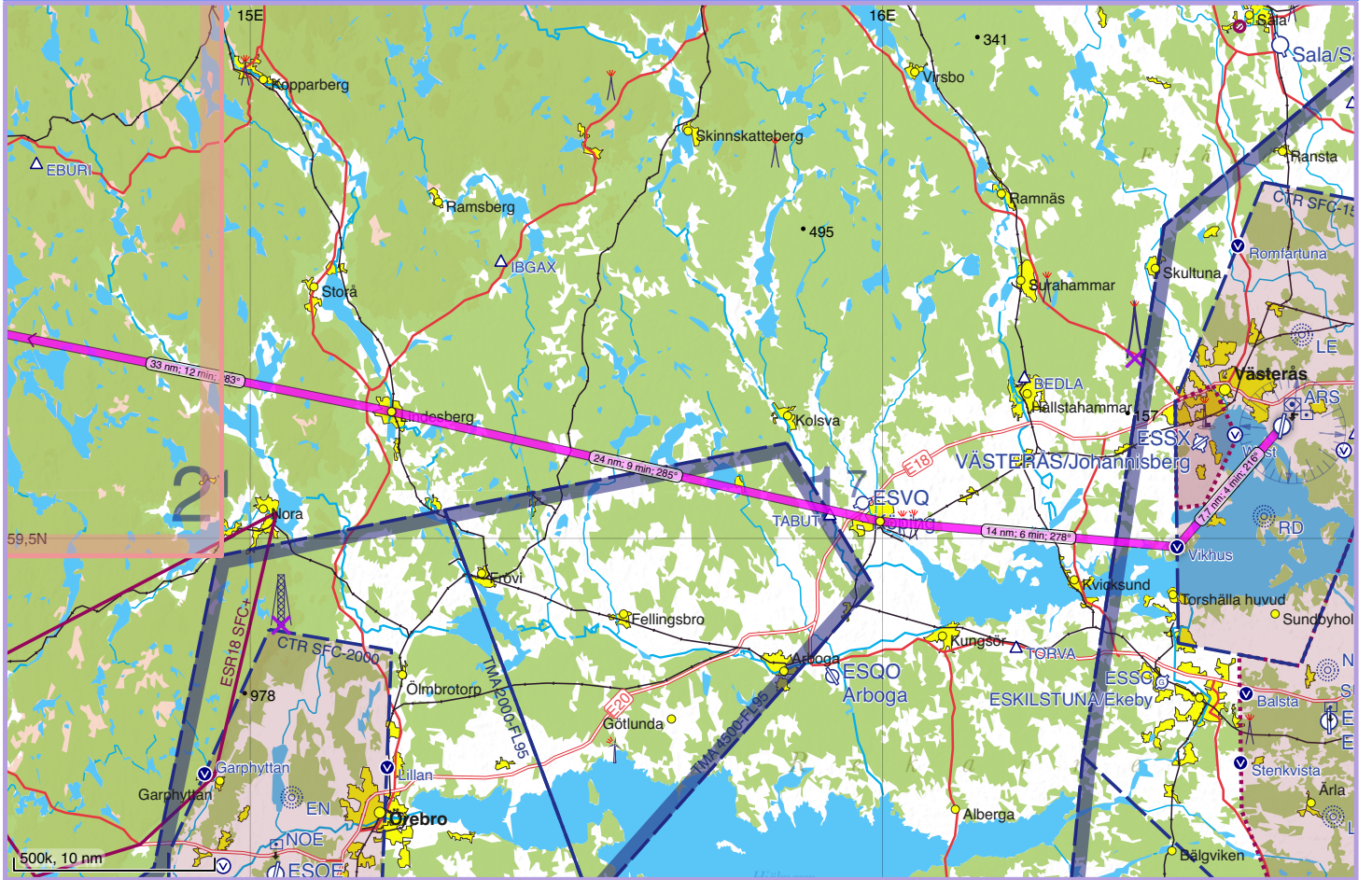
**OBS: Du snuddar genom båda Örebro och Karlstad TMA som har en undersida på A045 på din rutt ! Ropa upp de på deras frekvens även om du passerar under på lägre höjd så får du trafikinfo och annan service från de och de har koll på dig !**

## Förslag på Färdplanering:

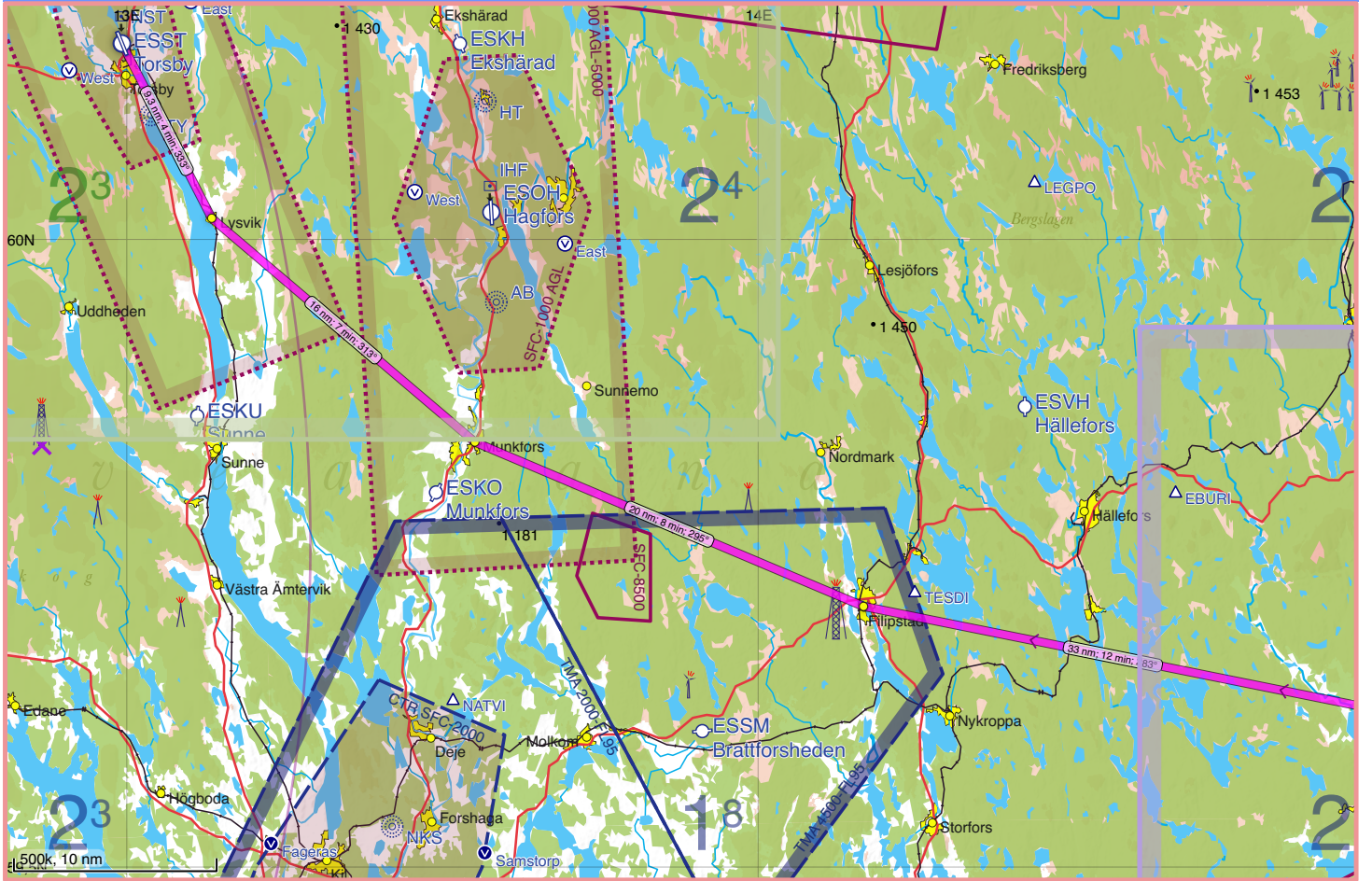
SE-KBN Stockholm/Västerås - Torsby													PLOG		
AIRCRAFT: SE-KBN (P28R)											Startup		Brakes Off		
FUEL REQUIRED 93,1 ltr PLANNED FUEL 182,0 ltr ENDURANCE: 4 hr 1 m											Takeoff		Landing		
TIME: 01 maj 2019 00:00 Z											Brakes On		Shutdown		
LANDING AT: 01 maj 2019 00:53 Z															
Elevation 21 ft (1 hPa) SR 02:54 Z, MCT 02:02 Z															
	RNav	MSA	Level	IAS	TrkT	TrkM	Wind	HdgM	GS	Dist	Time	ETA	ATA		
ESOW Stockholm/Västerås Vikhus (ESOW)	ARS 220/8	1600	5000	135	221	215	000/00	215	105	7,7 (7,7)	4 (4)	00:04 Z			
Köping Köping	ARS 253/20	1400	5000	135	275	269	000/00	269	139	14 (22)	6 (11)	00:10 Z			
Lindesberg Lindesberg	ARS 267/43	1600	5000	135	283	277	000/00	277	145	24 (46)	10 (21)	00:20 Z			
Filipstad Filipstad	KSD 054/30	2200	5000	135	281	276	000/00	276	145	33 (79)	13 (34)	00:34 Z			
Munkfors Munkfors	KSD 012/25	3100	5000	135	293	288	000/00	288	145	20 (99)	8 (42)	00:42 Z			
Lysvik Lysvik	KSD 346/35	2300	5000	135	310	306	000/00	306	143	16 (116)	7 (49)	00:49 Z			
ESST Torsby ESST Torsby	KSD 343/44	2300	5000	135	333	328	000/00	328	138	9,3 (125)	4 (53)	00:53 Z			
Elevation 394 ft (14 hPa) SS 19:05 Z, ECT 19:59 Z											125	53			
ESOW Stockholm/Västerås	Stockholm Control			123,755			Karlstad TMA			Hagfors Information			122,230		
Västerås Tower	130,605	ESSX VÄSTERÅS/Johannisberg			Karlstad Tower			119,455			ESST Torsby				
ATIS	127,555	Johannisberg			123,650			Hagfors TIA/RMZ			Torsby Information			122,055	
Västerås Control	125,955	Örebro TMA			Hagfors Information			122,230							
Stockholm TMA	Örebro Tower			120,280			ESOH Hagfors								
ARS (Aros)	112,800	LE (Stockholm Vasteras)	333,0	RD (Stockholm Vasteras)	419,0	TY (Torsby)	384,0								
SCD (Stockholm Vasteras)	108,300	KSD (Karlstad)	117,800	NST (Torsby)	108,700	TH (Torsby)	402,0								

Generated by SkyDemon on 2019-04-16 18:52 Z. Valid until 2019-02-28.

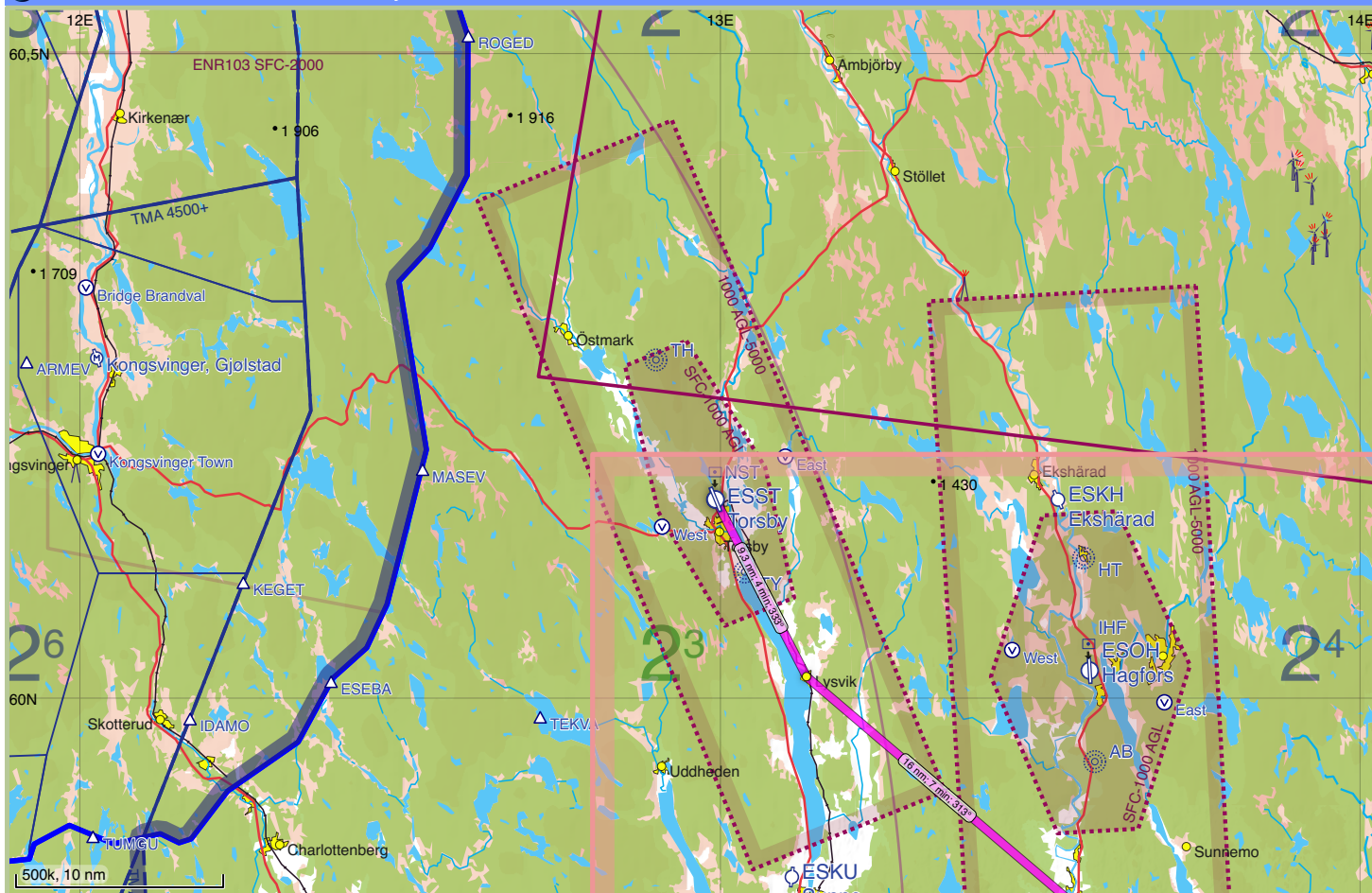
**Hemresa:** Samma rutt omvänd hem - den fungerar utmärkt åt båda håll.



Generated by SkyDemon on 2018-11-18 18:24 Z. Valid until 2018-10-11. Airspace above 12 000 ft is currently hidden.



Generated by SkyDemon on 2018-11-18 18:24 Z. Valid until 2018-10-11. Airspace above 12 000 ft is currently hidden.



## Förberedelser:

Ring Torsby för info / PPR !

Kolla [visittorsby.se](http://visittorsby.se) för info om byn !

Räkna M&B om samt bränsleförbrukning samt ev behov av tanking i Torsby om ni åker med maxlastat plan.